

El mosquit tigre (*Aedes albopictus*) és originari del Sud-est asiàtic. L'estiu de 2004 es va detectar per primera vegada a Catalunya.



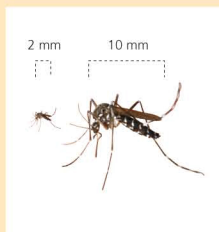
Pupa del mosquit tigre.

Com és? on viu?

El mosquit adult fa entre 2 i 10 mm. Se'l reconeix per les ratlles blanques al cap i al cos.

Els ous i les larves viuen en petites masses d'aigua estancada, en àrees exteriors, properes a la presència humana.

No els agrada posar els ous en aigües en moviment ni en masses d'aigua grans.



Què fa?

És actiu sobretot de dia i principalment a l'exterior de les cases, i s'amaga en àrees ombrívoles. Volen només fins a uns 400 metres del lloc de cria.



Les femelles produeixen molèsties a causa del nombre tan elevat de picades que fan.

A Catalunya no actua com a portador de cap malaltia.

- Per a més informació podeu trucar al telèfon d'atenció ciutadana:

012
gencat.cat

Cost de la trucada:
segons operadora.

- o al **061** CatSalut Respon

- També podeu consultar la pàgina web:

<http://canalsalut.gencat.cat>



Diputació
Barcelona



Generalitat
de Catalunya



Diputació Tarragona



Dipsalut
Organisme de Salut Pública
de la Diputació de Girona



ACM
Associació
Catalana
de Municipis



FEDERACIÓ DE MUNICIPIES
DE CATALUNYA



CAMPANYA PER CONTROLAR EL MOSQUIT TIGRE



© Generalitat de Catalunya – Imatges © CDC/James Gathany

 Generalitat
de Catalunya

La prevenció és el millor mètode per al control d'aquest mosquit

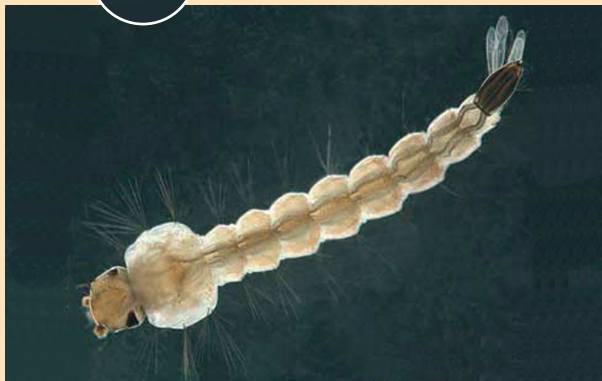
El més important i efectiu és evitar la posta d'ous i el creixement de les seves larves aquàtiques, i eliminar tots els punts d'aigua on pot créixer.

L'aplicació d'insecticides sobre el mosquit adult no és un mètode eficaç per controlar-ne la plaga.

Larva a mida real

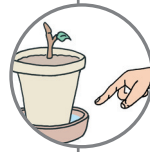


Imatge ampliada d'una larva del mosquit tigre. ▼

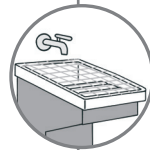


Per això cal

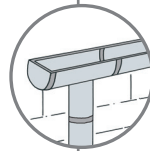
evitar les acumulacions d'aigua a casa:



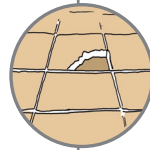
Buidar dos cops per setmana els recipients de l'exterior que puguin acumular aigua: joguines, cendrers, gerros, galledes, plats sota els testos, plats d'animals domèstics, piscines de plàstic, etc.



Buidar dos cops per setmana o tancar amb tela mosquitera espessa els safareigs i les basses petites.



Evitar acumulacions d'aigua en zones de drenatge o canals de desguassos.

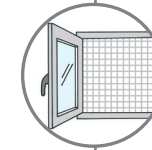


Evitar els forats i les depressions del terra on es pugui acumular aigua i tancar els forats dels troncs d'arbres omplint-los de sorra.

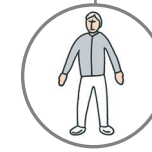


Eliminar l'aigua dels recipients on trobem larves del mosquit.

Com evitar les picades:



Podem evitar l'entrada del mosquit als edificis instal·lant teles mosquiteres que n'impedeixin el pas per finestres, portes i altres obertures.



Per evitar les picades és recomanable que porteu roba de màniga llarga i pantalons llargs, (millor si són de color clar), així com mitjons.

Com curar les picades:



Renteu i desinfecteu bé la zona de la picada. El tractament és simptomàtic; en cas que persisteixin les molèsties consulteu el vostre metge.

SI OPEU PER UTILITZAR UN REPEL·LENT CAL:



- Fer-lo servir només a l'exterior i durant el temps necessari, i complir estrictament les instruccions d'ús, especialment el nombre d'aplicacions diàries permeses.
- No aplicar-lo en nens menors de 2 anys. En nens més grans s'evitarà sempre que es pugui, i mai no es posarà a les mans dels infants, ja que se les poden portar a la boca o als ulls.
- No és aconsellable aplicar-lo a la roba.
- Quan ja no sigui necessari el repel·lent, cal netejar bé la pell amb aigua i sabó.
- Si presenteu algun tipus de reacció a la pell, renteu-vos bé la zona amb aigua i sabó i consulteu el vostre metge.